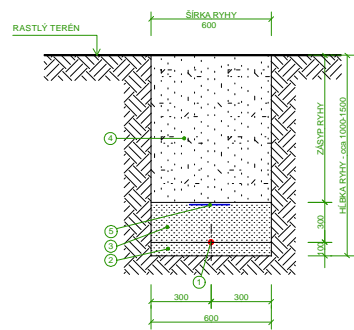


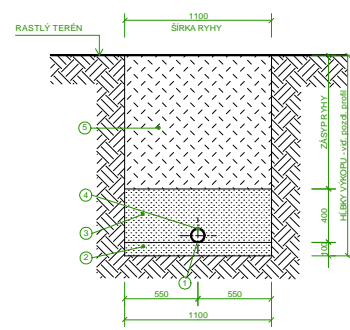
**VZOROVÉ ULOŽENIE POTRUBIA VODOVODNEJ PRÍPOJKY VO VÝHLADOVOM CHODNÍKU**



**LEGENDA:**

1	VODOVODNÉ POTRUBIE LDPE 32x4,4 mm
2	PIESKOVÉ LŮŽKO hr. 100 mm
3	ZHUTNENÝ PIESKOVÝ OBSYP POTRUBIA
4	ZHUTNENÝ ZÁSYP KAMENIVOM hr. 0-63
5	SIGNALIZAČNÁ FÓLIA MODREJ FARBY

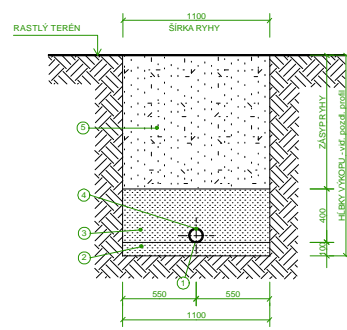
**VZOROVÉ ULOŽENIE POTRUBIA VEREJNÉHO VODOVODU V NESPEVNENOM TERÉNE**



**LEGENDA:**

1	VODOVODNÉ POTRUBIE HDPE 110x6,6 mm PE 100
2	PIESKOVÉ LŮŽKO hr. 100 mm
3	ZHUTNENÝ PIESKOVÝ OBSYP POTRUBIA
4	VYHLADÁVACÍ VODIČ CY 6 mm
5	ZÁSYP PŮVODNOU ZEMINOU

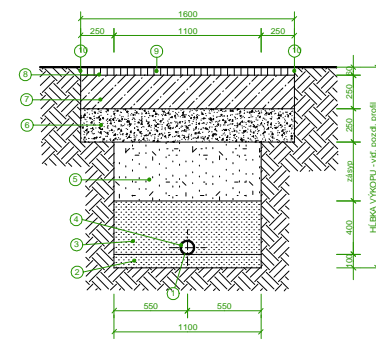
**VZOROVÉ ULOŽENIE POTRUBIA VEREJNÉHO VODOVODU VO VÝHLADOVOM CHODNÍKU A KOMUNIKÁCIÍ**



**LEGENDA:**


1	VODOVODNÉ POTRUBIE HDPE 110x6,6 mm PE 100
2	PIESKOVÉ LŮŽKO hr. 100 mm
3	ZHUTNENÝ PIESKOVÝ OBSYP POTRUBIA
4	VYHLADÁVACÍ VODIČ CY 6 mm
5	ZHUTNENÝ ZÁSYP KAMENIVOM hr. 0-63

**VZOROVÉ ULOŽENIE POTRUBIA VEREJNÉHO VODOVODU V KOMUNIKÁCIÍ III/5001**



**LEGENDA:**

1	VODOVODNÉ POTRUBIE HDPE 110x6,6 mm PE 100
2	PIESKOVÉ LŮŽKO hr. 100 mm
3	ZHUTNENÝ PIESKOVÝ OBSYP POTRUBIA
4	VYHLADÁVACÍ VODIČ CY 6 mm
5	ZHUTNENÝ ZÁSYP KAMENIVOM hr. 0-63
6	ZHUTNENÉ KAMENIVO hr. 4-8 hr. 250 mm - ZHUTNĚNÁ NA ID 0,95
7	BETÓN C16/20 hr. 250 mm
8	PENETRAČNÝ NÁTER
9	OBALOVANÉ KAMENIVO hr. 60 mm
10	BITUMENOVÝ TESNACÍ PÁS

<b>ZMENA IX/2014</b>			
ZODPOVEDNÝ PROJEKTANT	Ing. Marián Budovič	 <b>Ing. Marián Budovič</b> kompletné projektové a inžinierske služby Trnava 33, 908 51 Holé, IČO 4047995 Kancelária: Právná 16, Štábeľ tel.: 0905/972375, e-mail: jpbudovic@pmi.sk	
VYPRACOVAL	Ing. Marián Budovič		
KRAJ: TRNAVA	OKRES: SENICA	FORMÁT A4	5
OBEDNÁVATEL: Obec Smolinské		DÁTUM	IX / 2014
		STUPEŇ	DSP
		ZÁKČÍSLO	33-2014
Príloha:		MIERKA :	PRÍLOHA
<b>VZOROVÉ ULOŽENIE VODOVODNÉHO POTRUBIA</b>		1/25	E.06

Tento výkres je originál, jeho kopírovanie a použitie bez súhlasu autora je trestné podľa § 24, odst. 3 zákona 618/2003